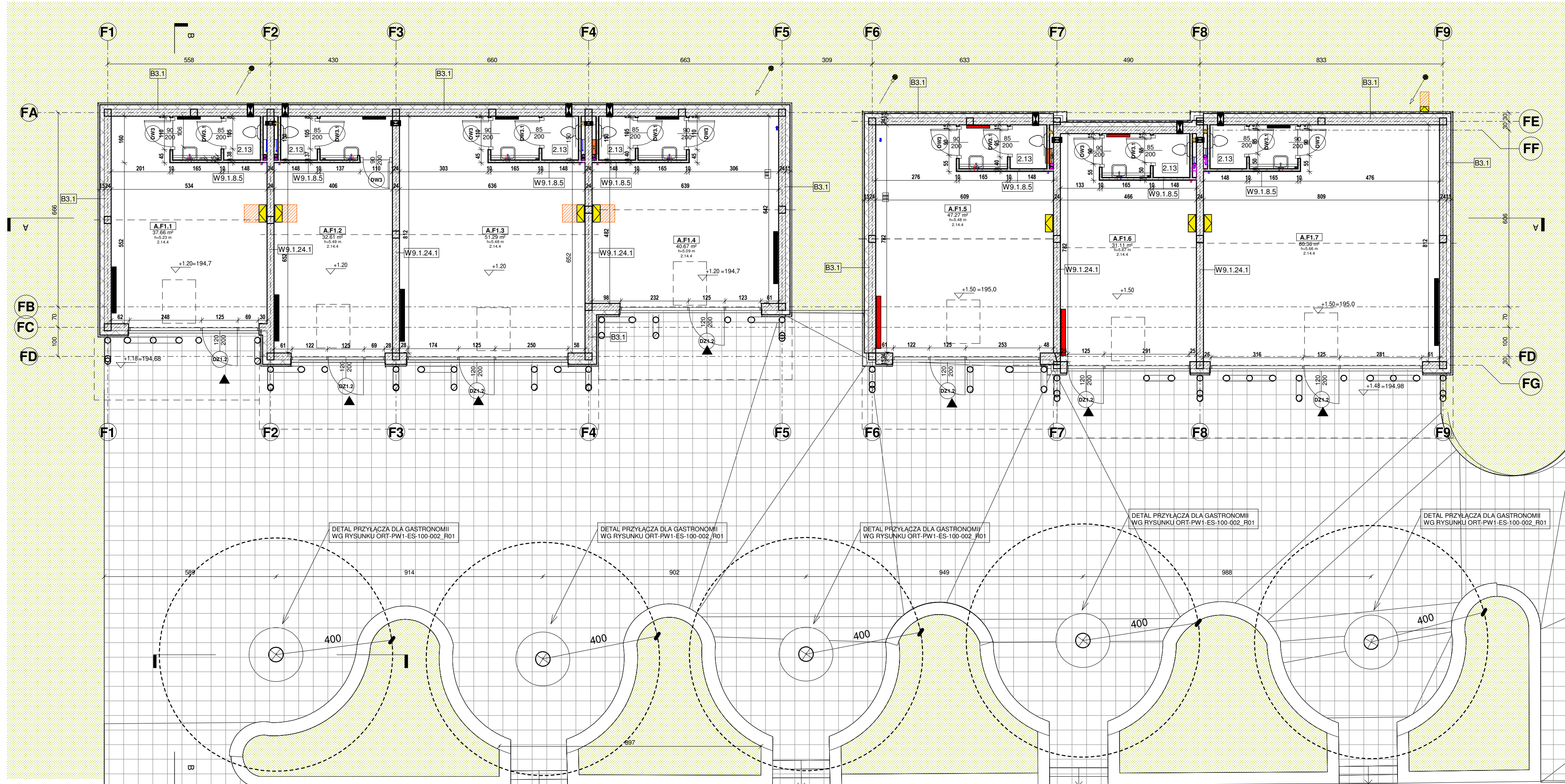


Załącznik nr 1 do zaproszenia konkursowego na „Wynajem i użytkowanie powierzchni przewidzianej na prowadzenie działalności gastronomicznej w kompleksie budynków przynależących do Miejskiego Ogrodu Zoologicznego w Łodzi Sp. z o.o.”.



Zestawienie pomieszczeń- FOODCOURT 1		
Numer	Nazwa	Powierzchnia
A.F1.1	LOKAL GASTRONOMICZNY	37.66 m ²
A.F1.2	LOKAL GASTRONOMICZNY	32.61 m ²
A.F1.3	LOKAL GASTRONOMICZNY	51.29 m ²
A.F1.4	LOKAL GASTRONOMICZNY	40.67 m ²
A.F1.5	LOKAL GASTRONOMICZNY	47.27 m ²
A.F1.6	LOKAL GASTRONOMICZNY	31.11 m ²
A.F1.7	LOKAL GASTRONOMICZNY	60.36 m ²
		300.97 m ²

LEGENDA	
	WEJŚCIE/ WYJŚCIE GŁÓWNE DO BUDYNKU
	WEJŚCIE/ WYJŚCIE POMOCNICZE
	NAWIERZCHNIA ZIELONA
	WODA
	GRUNT
	PIASEK
	ZŁĄCZKA
	WPUSY PODŁOGOWE KANALIZACJI SANITARNEJ (ODWODNIENIE POSADZKI)
	BA.W1 OZNACZENIE BALUSTRAD WG ZASTAWIENIA BALUSTRAD
	BA.W2 - BALUSTRADA ZE SŁUPKÓW DREWNIANYCH H=1,1M
	BA.W1/BA.W2 - BALUSTRADA SZKLANA/SIATKA 3D/BAMBUSOWA H=1,1M
	BA.W3 - BALUSTRADA Z SIATKI ZE STALI NIERDZ. H=1,1M
	BA.W - BALUSTRADA 2 POCZYTY H=0,9M; H=0,75M
	FW.1 OZNACZENIE FASAD WEWNĘTRZNYCH I OGRÓDZEN WG ZESTAWIENIA FASAD WEWNĘTRZNYCH
	FW.1 - OGRÓDZENIE SZKŁONE H=3M
	FW.3 - OGRÓDZENIE Z SIATKI ZE STALI NIERDZ. DO WYS. SUFITU
	OP1 - MUR OPIOROWY
	OP7 - WOLIERA Z SIATKI 3D ZE STALI NIERDZ. DO WYS. SUFITU
	OP8 - PASTUCH ELEKTRYCZNY
	ES1 - ELEMENTY SZTUCZNEJ SKAŁY: ES1 - WRAK SAMOLOTU ES2 - SKAŁY EKSPZYCJI
	POIDLA
	PRYSZNICE
	DRAPAKI
	KARMNIKI
	ZAMGLAWIACZE
	WODOSPAD
	KONTROLA DOSTĘPU
	MIEJSCE GROMADZENIA ODPADÓW STAŁYCH
	5.9% OZNACZENIE SPADKÓW NAWIERZCHNI
	+197.00 POZIOM LUSTRA WODY
	+195.00 POZIOMI DŃIA ZBIORNIKA
	+195.00 KOTA WYSOKOŚCIOWA
	+0.00 STAN WYKOŃCZONY
	-0.05 STAN SUROWY
	+195.00 KOTA WYSOKOŚCIOWA
	DRZEWO
	OBRYŚ ZRZASZACZY
	HYDRANT

UWAGI:
 -WSZYSTKIE WYMIARY SPRAWDZIĆ NA BUDOWIE.
 -DOPUSZCZA SIĘ ZMIANIE MATERIAŁÓW NA RÓWNOWAŻNE O TAKICH SAMYCH PARAMETRACH PO AKCEPTACJI PRZEZ INWESTORA I PROJEKTANTA.
 -WSZYSTKIE RYSUNKI ROZPATRYWAĆ ŁĄCZNIE Z RESZTĄ DOKUMENTACJI.
 -WYKONAWCA ŚCIAN FASADOWYCH MUSI ZINWETARYZOWAĆ OGRÓDZENIA WYBIEGÓW PRZED ICH WYKONANIEM.
 -NIEZBĘDNE MASKOWNICE W MIEJSCACH SZCZELIN NALEŻY ZASTOSOWAĆ NA ETAPIE BUDOWY.
 -NIEZBĘDNE ZABEZPIECZENIA PROJEKTOWANYCH INSTALACJI PRZECIWO ZNISZCZENIU PRZEZ ZWIERZĘTA NALEŻY ZASTOSOWAĆ NA ETAPIE BUDOWY.
 -DOPUSZCZA SIĘ ZAMIENIENIE ZA ZGODĄ PROJEKTANTA ZASTOSOWANIE PREPARATÓW NA BAZIE CEMENTU PENETRUYĄCYCH WGLĄB PODŁOŻA (BETONU) PODKŁADANE NA DOLNYCH POWIERZCHNIACH PŁYT FUNDAMENTOWYCH NP. HYDROSTOP 203, IZOHAN K6

0,00=193,5m n.p.m.

OBIEKT
 Wielofunkcyjny pawilon hodowlano-wystawienniczy wraz z wybiegami zewnętrznymi zwierząt

ORIENTARIUM

na terenie Miejskiego Ogrodu Zoologicznego Sp. z o.o. w Łodzi

ADRES
 Miejski Ogród Zoologiczny Sp. z o.o. w Łodzi ul. Konstytucyjna 8/10, 94-303 Łódź
 DZIAŁKI NR 43/2, 42/61 JEDN. EW. ŁÓDŹ POLESIE OBRĘB P-16

RYSUNEK
 RZUT POZIOMU 0 FOOD COURT (3)

RYS. NR
 ORT-PW1F-AR 2P0 005-R00

STADIUM PROJEKT WYKONAWCZY

SKALA 1:100

SZASZLACHCIC ARCHITEKCI
 Dorota Szlachcic i ul. Wajbrzyńska 1a | 52 314 Wrocław
 tel. +48 71 7866500 | fax. +48 71 7866501 |

ARUP **TRANSCOM Sp. z o.o.** **GP Omega**

projektant	specjalność	nr uprawnień	data	podpis
mgr inż. arch. Dorota Szlachcic	ARCHITEKTURA	137/91/UW	05.09.2019	
asystent projektanta				
mgr inż. arch. Sandra Piasek	ARCHITEKTURA		05.09.2019	
mgr inż. arch. Jakub Kilen	ARCHITEKTURA		05.09.2019	
inż. arch. Justyna Bartnikowska	ARCHITEKTURA		05.09.2019	
mgr inż. arch. Karol Szczepański	ARCHITEKTURA		05.09.2019	
sprawdzający	specjalność	nr uprawnień	data	podpis
mgr inż. arch. Paweł Spychała	ARCHITEKTURA	252/93/UW	05.09.2019	

